

Mobilité électrique dans les territoires

*Quelle maturité des collectivités
vis-à-vis de la mobilité électrique ?*



bva
Xsight

REXEL

Présentation de l'étude BVA – Rexel France

*Quelle maturité des collectivités
vis-à-vis de la mobilité électrique ?*

Méthodologie de l'étude



Cible

Les collectivités locales françaises :

- Communes
- Métropoles
- Communautés urbaines
- Communautés d'agglomération
- Communautés de communes



Questionnaire

Evaluer la maturité des collectivités françaises vis-à-vis de la mobilité électrique.

Durée du questionnaire : **10 minutes**



Mode de recueil

CATI

Depuis le centre d'appel de BALMA (31)



Echantillon

150 enquêtes de collectivités...

70 petites collectivités (moins de 2000 habitants)

50 collectivités moyennes (entre 2000 à 20 000 habitants)

20 grosses collectivités (entre 20 000 à 100 000 habitants)

10 très grosses collectivités (supérieur à 100 000 habitants)



Planning

Terrain réalisé

du **14 au 28 septembre 2023**

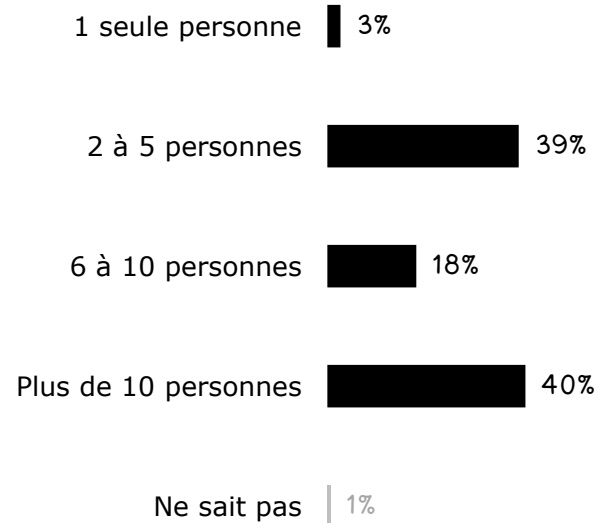
Un redressement a été effectué sur la taille des collectivités pour leur redonner leur poids réel dans les collectivités françaises

Quelle est la place de la transition écologique ?

Des disparités quant au nombre de personnes dédiées au sujet au sein de la collectivité, mais des budgets restreints pour la majorité (moins de 5% pour la moitié d'entre elles, et 19% ne savent pas).



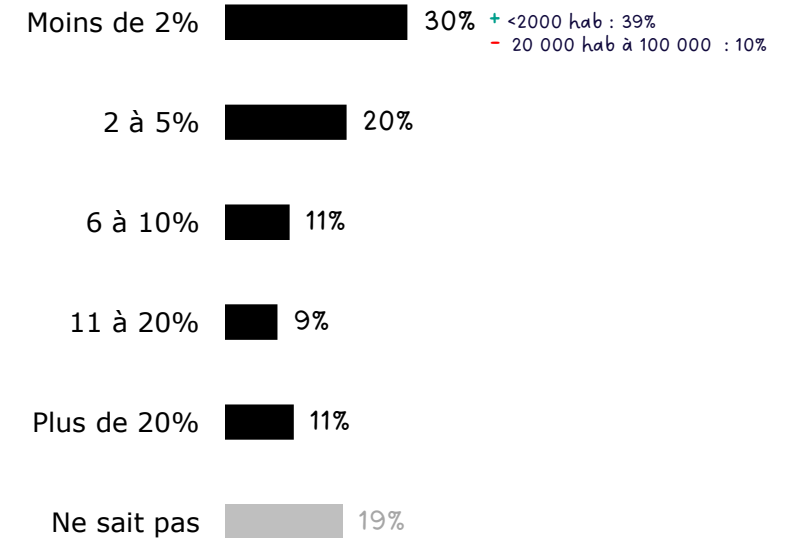
Personnes impliquées dans les choix



Pas de différences significatives



Part de budget consacrée



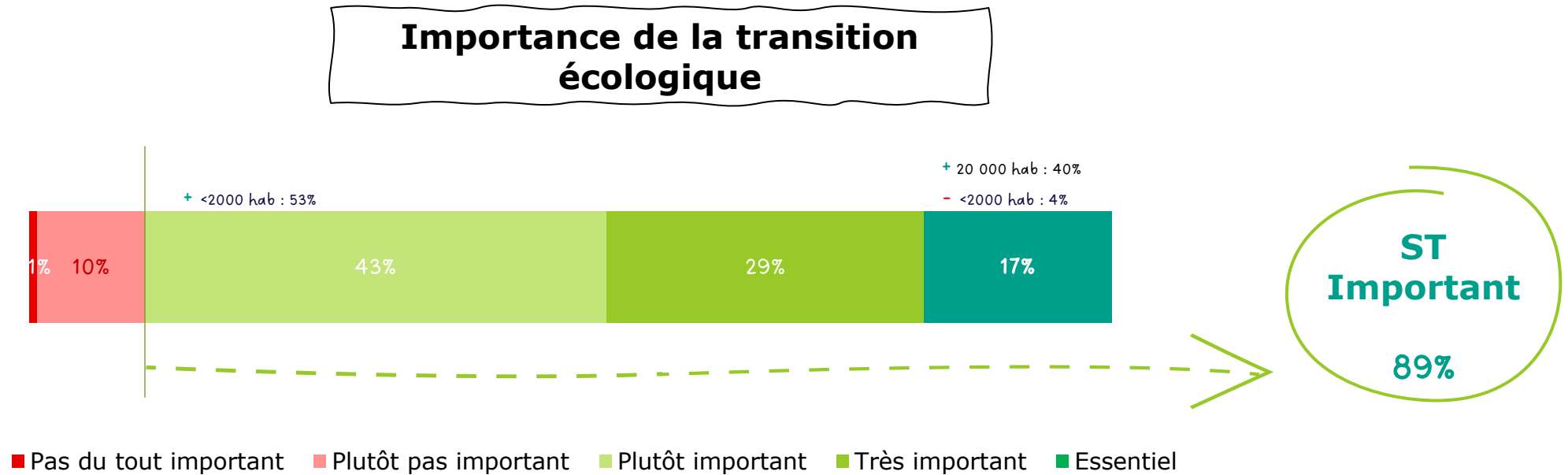
S2. Combien de personnes au sein de votre collectivité participent aux choix sur les sujets liés à la transition écologique ?

S3. Quelle est la part du budget de votre collectivité consacrée (en %) à la transition écologique ?

Base : Ensemble (150)

Est-ce un enjeu important pour la collectivité ?

La transition écologique, un enjeu important pour toutes, et d'autant plus essentiel que la collectivité est grande.



Q1. Par rapport à d'autres sujets, engager votre collectivité dans la transition écologique est-il un enjeu... ?

Base : Ensemble (150)

Et quelle ambition par rapport à son développement ?

Des collectivités qui se jugent plutôt dans la moyenne au sujet de la transition écologique, et qui pensent qu'elles vont continuer à pousser ce sujet de façon importante dans les 2 ans à venir.

Comparaison aux autres collectivités



En avance 20%



Dans la moyenne 58%



En retard 19%

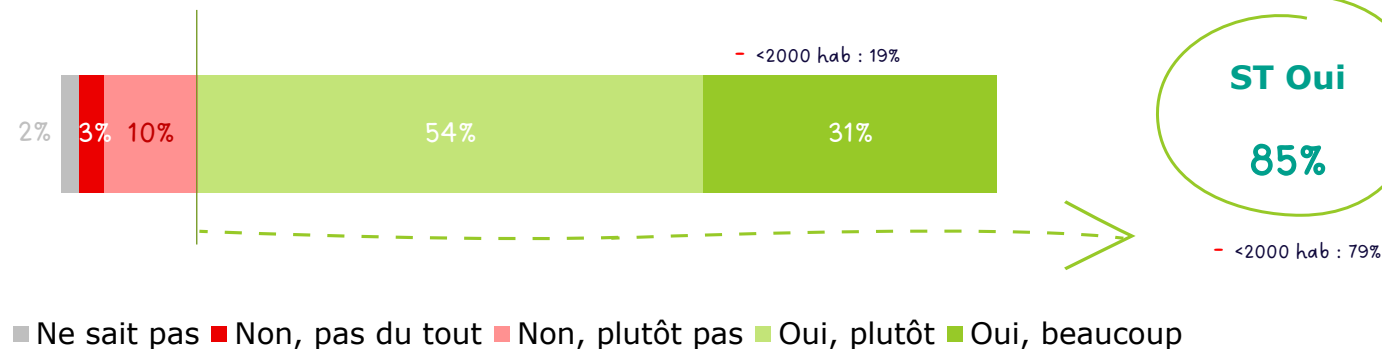


Ne sais pas 3

Pas de différences significatives

Q2. Diriez-vous que, sur ce sujet, votre collectivité est plutôt en avance, dans la moyenne, ou en retard par rapport à d'autres collectivités de taille comparable ?
Base : Ensemble (150)

Projection sur l'importance du sujet sur 2 ans



Q3. Et pensez-vous qu'il s'agit d'un sujet qui va prendre de l'importance au sein de votre collectivité dans les 2 années à venir ?

Les collectivités face à la mobilité électrique

Une étude BVA – Rexel France

Quelle est la place de la mobilité électrique ?

La mobilité électrique, un enjeu plutôt secondaire pour les collectivités, qui accordent plus d'importance à la maîtrise des consommations d'énergie et la rénovation énergétique des bâtiments, au sein même de la collectivité.

Au sein de la collectivité

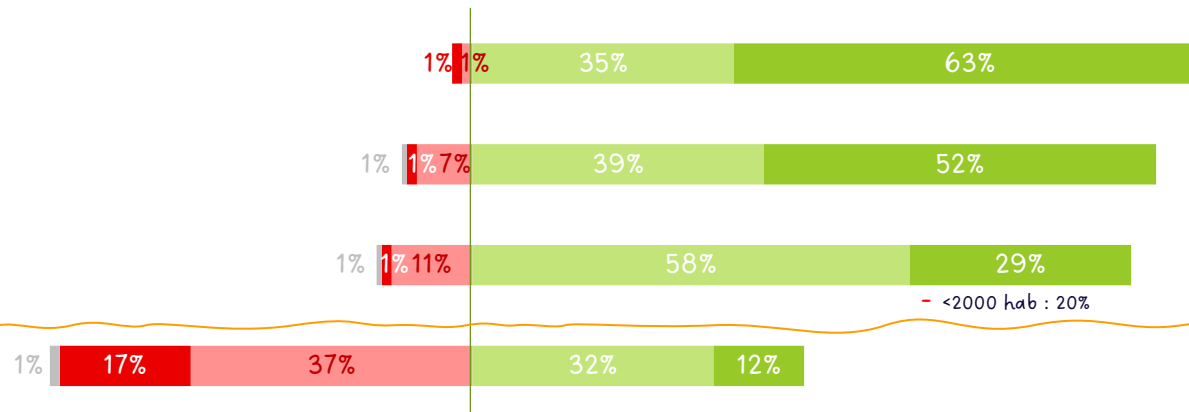


La **maîtrise des consommations d'énergie** au sein de la collectivité

La **rénovation énergétique des bâtiments publics**

Le **développement des énergies renouvelables** (éolien, photovoltaïque, hydrogène...)

La **mobilité électrique** au sein de votre collectivité (fonctionnaires, collaborateurs...)



ST Important

97%

- entre 20 000 et 100 000 hab : 90%

91%

87%

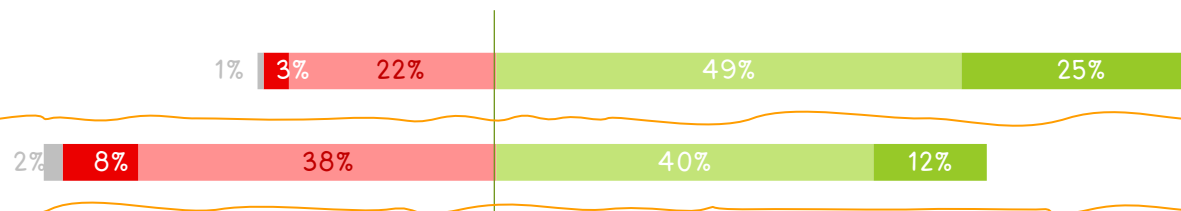
44%

A l'attention des habitants



L'aide à la **maîtrise des consommations d'énergie** des habitants

La **mobilité électrique** des habitants



ST Important

74%

52%

■ Ne sait pas ■ Pas du tout importants ■ Plutôt pas importants ■ Plutôt importants ■ Très importants

Q4. Pour votre collectivité, diriez-vous que les sujets suivants sont...

Base : Ensemble (150)



Et quel est le sujet prioritaire pour les collectivités ?

Les sujets prioritaires sont centrés sur les collectivités plus que sur les habitants, et concernent surtout la maîtrise des consommations d'énergie et la rénovation des bâtiments.

Au sein de la collectivité



La maîtrise des consommations d'énergie au sein de la collectivité 32%

La rénovation énergétique des bâtiments publics 29%

Le développement des énergies renouvelables (éolien, photovoltaïque, hydrogène...) 9%

La mobilité électrique au sein de votre collectivité (fonctionnaires, collaborateurs...) 1%

A l'attention des habitants

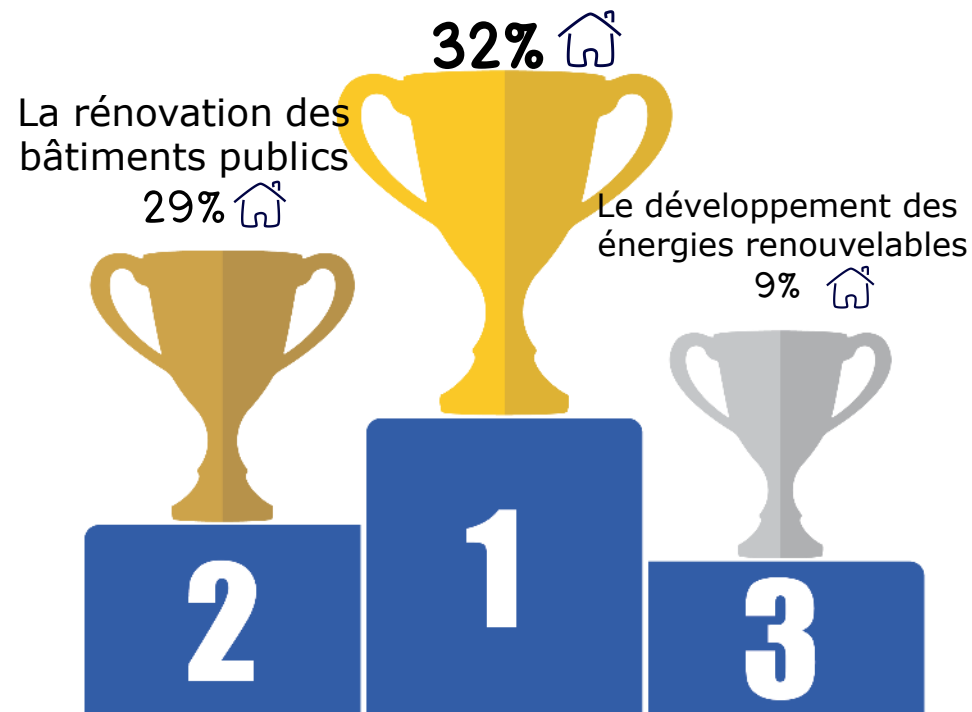


L'aide à la maîtrise des consommations d'énergie des habitants 7%

La mobilité électrique des habitants 3%

Aucune réponse importante 20%

La maîtrise des consommations d'énergie au sein de la collectivité



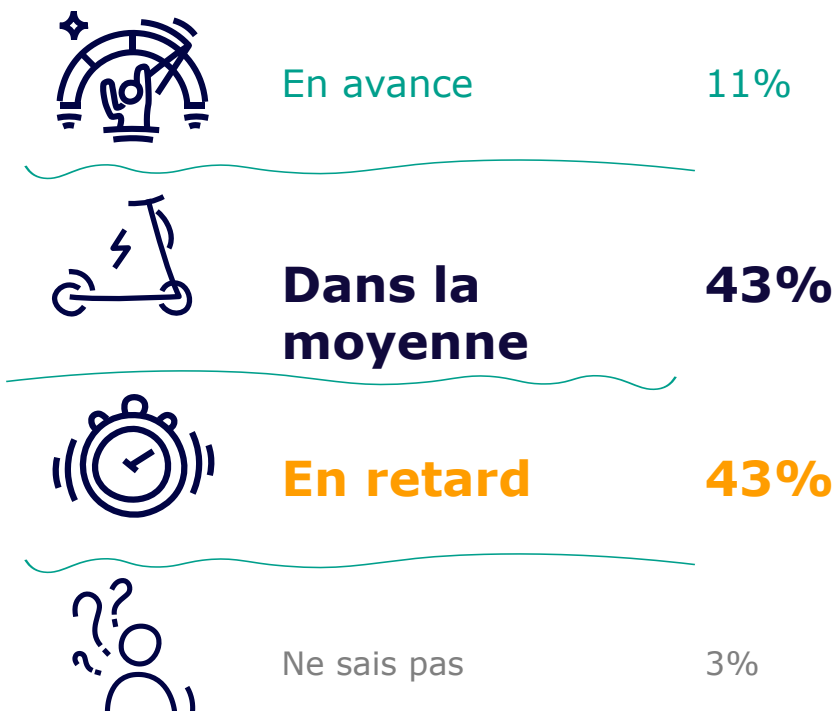
Q5bis. Parmi ce/ces sujet(s) que vous avez jugé très importants, lequel est prioritaire pour votre collectivité ?

Base : Ensemble (150)

Et quelle ambition par rapport à son développement ?

Des collectivités qui se jugent dans la moyenne ou en retard au sujet de la mobilité électrique, mais qui ne pensent pas pour autant qu'elles vont mettre plus d'effort sur le sujet dans les 2 ans à venir (quelle que soit la taille de la collectivité).

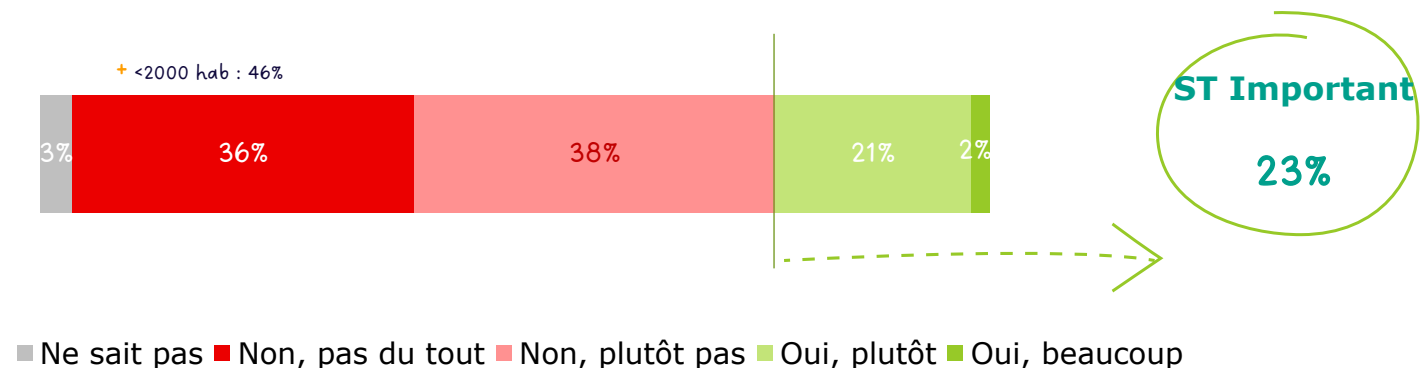
Comparaison autres collectivités



Pas de différences significatives

Q7. Diriez-vous que, sur ce sujet, votre collectivité est plutôt en avance, dans la moyenne, ou en retard par rapport à d'autres collectivités de taille comparable ?
Base : Ensemble (150)

Projection sur l'importance du sujet sur 2 ans



Q8. Et pensez-vous qu'il s'agit d'un sujet qui va prendre de l'importance au sein de votre collectivité dans les 2 années à venir ?

Quelles sont les actions mises en place ?

Peu d'actions mises en place : 20% ont une flotte de VE et près de 2/3 ont mis en place des points de recharge ou prévu de les développer.

ST en cours ou déjà mis en place

Au sein de la collectivité



Une **flotte de véhicules électriques** au niveau de votre **collectivité**



Une **flotte de véhicules électriques** pour les **transports publics**



Des **aides à l'achat ou primes à l'utilisation de véhicules électriques** à destination des collaborateurs de la collectivité



27%
+ >20 000 : 75%, - <2000 hab : 7%

7%
+ >20 000 : 25%, - <2000 hab : 3%

7%

A l'attention des habitants



Le **développement de points de recharge** sur votre territoire



43%

La **promotion de la mobilité électrique** à travers des événements organisés par la collectivité



12%
+ >20 000 : 35%, - <2000 hab : 6%

L'incitation à équiper les parkings privés en dispositifs de recharge



11%

Des **aides à l'achat** de véhicules électriques



9%
+ entre 20 000 et 100 000 hab : 35%
- <2000 hab : 1%

Le **développement d'avantages** tels que la gratuité du stationnement ou des voies de circulation réservées aux véhicules électriques



4%

■ Non prévu ou non concerné ■ Prévû à plus long terme ■ En cours de mise en place ■ Déjà mis en place

Q9. Quelles actions parmi les suivantes avez-vous mises en place ou prévues au sein de votre collectivité ?

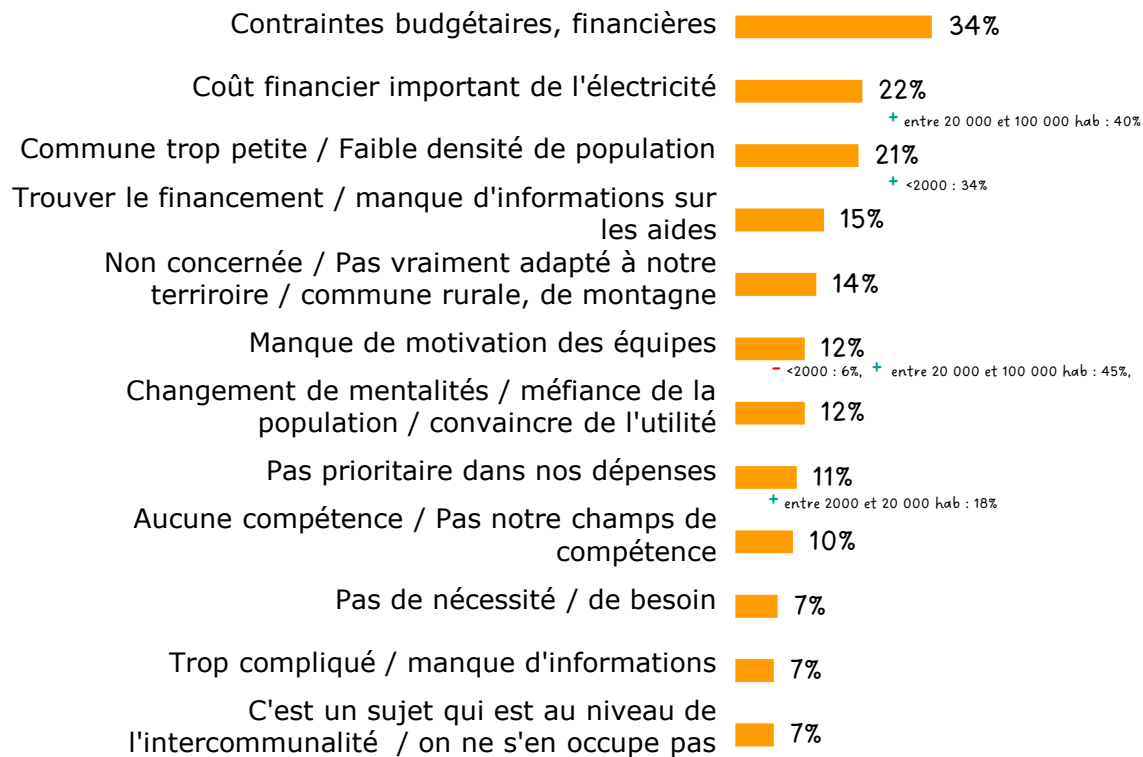
Base : Ensemble (150)



Quels sont les freins au développement de la mobilité électrique ?

Une ambition principalement freinée par les contraintes budgétaires et le coût de l'électricité, notamment pour les petites communes, mais aussi un manque de maturité vis-à-vis du sujet pour susciter l'engagement.

Difficultés et freins rencontrés



Les résultats inférieurs ou égaux à 5% ne sont pas affichés

Q10. Quels sont les difficultés et freins que vous rencontrez ?

Base : Ensemble (150)



« **L'imprécision des aides possibles** des collectivités et de l'Etat et **le manque d'accompagnement** pour favoriser la transition énergétique. »

« On n'est pas forcément au courant **de où trouver les informations pour les aides éventuelles** concernant la transition écologique »

« Les **coûts très chers de la nouvelle mobilité** (vélo et automobile électrique), beaucoup plus cher que les voitures normales. »

« Les **contraintes budgétaires** de la commune. C'est une commune de 380 habitants avec une situation et un **budget très serré**. »

« Le **coût des actions à mettre en place** dans le domaine de la mobilité électrique »

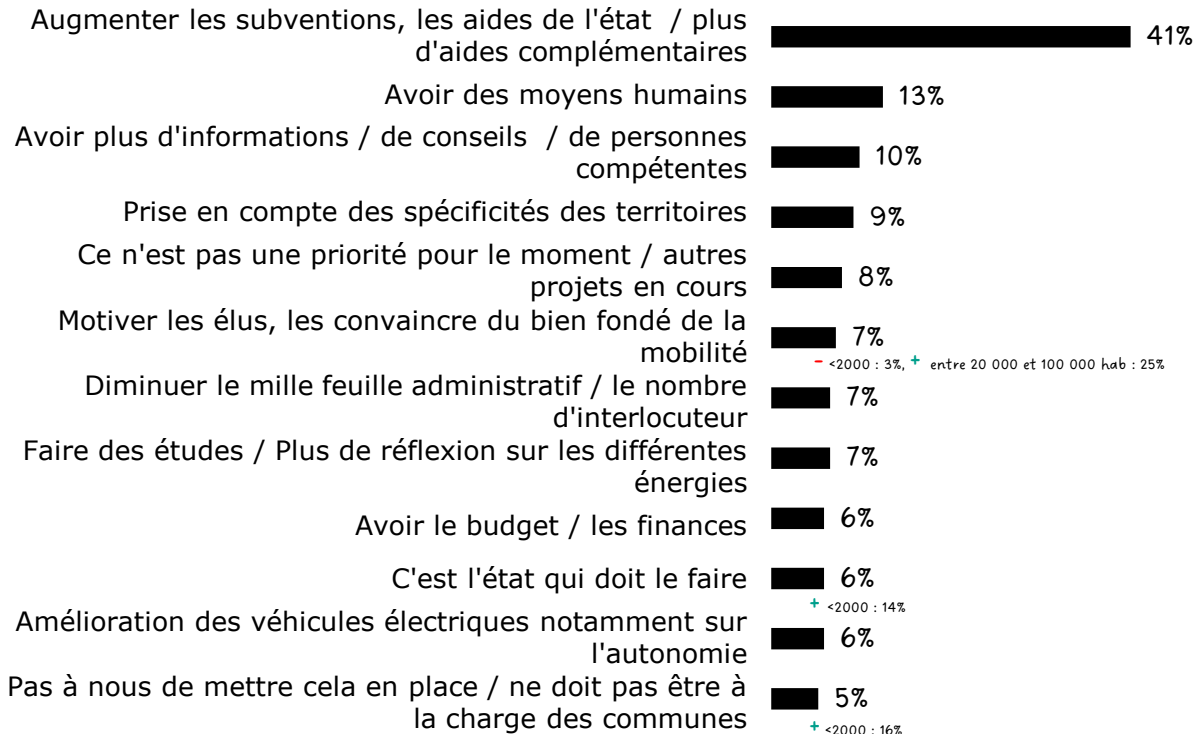
« Les **oppositions des gens contre tout**, on ne peut pas faire n'importe quoi, les gens **n'y croient pas**. Cela semble **trop tôt** et **pas possible de produire suffisamment d'électricité** pour faire marcher un parc automobile. »



Et comment ces difficultés pourraient-elles être contournées ?

Spontanément, l'attente principale des collectivités concerne un besoin de subventions/ d'aides de l'Etat, mais aussi plus de moyens humains et d'accompagnement.

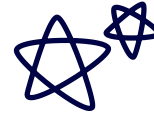
Solutions pour surmonter les difficultés



Les résultats inférieurs à 5% ne sont pas affichés

Q11. Qu'est-ce qui pourrait vous aider à surmonter ces difficultés ?

Base : Ensemble (150)



« Si on était **plus accompagnés en termes de subventions**, que ce soit **pour les bornes ou les véhicules** à financer. »

« De **l'accompagnement financier et technique** avec des **organismes compétents mis à notre disposition**. Je n'ai **pas d'employés dédiés** pour cela au niveau de la taille de la commune. »

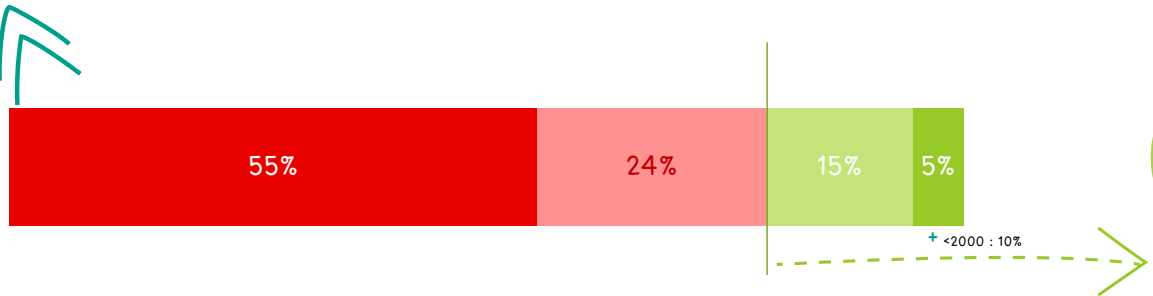
« **Simplification des démarches et des aides financières**. Récemment on a changé l'éclairage dans une école, **l'étude à faire** pour demander **coûte plus cher que le montant de la subvention**. »

« **Une meilleure connaissance des besoins** surtout sur une commune de 450 habitants. Les besoins sont restreints et privés. »

Quel intérêt pour un accompagnement technique ?

Assez logiquement un faible intérêt pour un accompagnement technique, sur un sujet qui suscite peu l'adhésion.

Intérêt pour un accompagnement technique à l'implémentation de bornes de recharge



■ Ne sait pas ■ Non, pas du tout ■ Non, plutôt pas ■ Oui, plutôt ■ Oui, tout à fait

ST Oui, intéressé

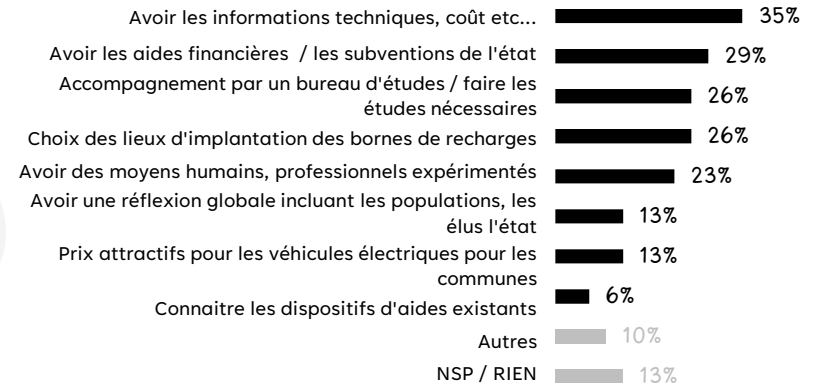
21%



« Avoir les fameuses **aides financières**, les **moyens humains** et **savoir à qui s'adresser** et **comment faire le dossier**. »

« **Qu'on nous informe** et nous guide sur quelque chose de **bénéfique** et de **rentable** pour nous et les adhérents. »

« Un **business plan pour les bornes de recharge** et **analyse** pour voir comment mettre en place sur notre territoire, le nombre de véhicules. »



Q12. D'une façon générale seriez-vous intéressé par un accompagnement technique dans l'implémentation de bornes de recharge, favorisant la mobilité électrique sur votre territoire ?

Base : Ensemble (150)

Q13. Quels services attendez-vous prioritairement pour faciliter l'implémentation de la mobilité électrique sur votre territoire ?

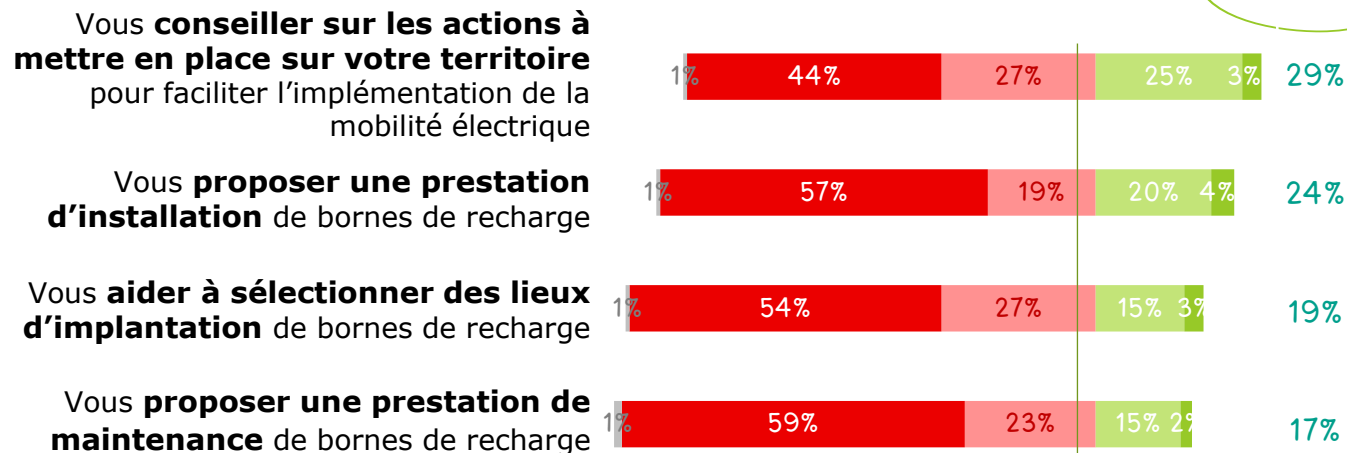
Base : Intéressé par l'installation de bornes de recharge (31)

Et vis-à-vis d'autres services pour favoriser la mobilité électrique ?

Peu d'intérêt vis-à-vis des différents services proposés, pour certaines quelques attentes de conseil ou une prestation d'installation.

Intérêt pour des services pour favoriser la mobilité électrique

ST Intéressé



■ Ne sait pas ■ Pas du tout intéressé ■ Plutôt pas intéressé ■ Plutôt intéressé ■ Très intéressé

Sujets prioritaires

Aucun service très intéressant 93%

Vous proposer une prestation d'installation de bornes de recharge 4%

Vous conseiller sur les actions à mettre en place sur votre territoire pour faciliter l'implémentation de la mobilité électrique 1%

Vous aider à sélectionner des lieux d'implantation de bornes de recharge 1%

Pas de différences significatives

Q14. Et seriez-vous très, plutôt, plutôt pas, ou pas du tout intéressé vis-à-vis de chacun des services suivants qui pourraient vous être proposés ?

Q14bis. Parmi ce/ces sujet(s) que vous avez jugé très intéressants, lequel est prioritaire ?

Base : Ensemble (150)

Conclusion

En conclusion

La transition écologique : un enjeu majeur pour les collectivités locales

Un sujet important pour toutes les collectivités (89%), **en particulier pour les plus grandes** (« essentiel » pour 40% des collectivités de 20 000 habitants ou plus), **qui y consacrent une part plus importante de leur budget** (plus de 20% pour 40% des collectivités de plus de 100 000 habitants).

Et **qui va continuer à prendre de l'importance** dans les années à venir pour 85% d'entre elles (« beaucoup d'importance » pour 60% des plus de 100 000 habitants), alors que 58% **déclarent aujourd'hui se situer dans la moyenne** des collectivités sur ce sujet.

La mobilité électrique dans les collectivités, parent pauvre de la transition écologique

Un sujet beaucoup plus secondaire par les collectivités (environ 1/2 le juge « important » que ce soit au sein de la collectivité ou à destination des habitants). **La priorité étant plutôt à la maîtrise des consommations d'énergie** (97% « important » au sein de la collectivité et 74% à l'attention des habitants), **ou à la rénovation énergétique** des bâtiments publics (91%).

Un manque de considération qui se confirme dans les ambitions puisque **seulement 23% projettent d'y accorder plus d'importance** dans les 2 ans à venir, même si elles **se considèrent au mieux dans la moyenne** (43%), **voire carrément en retard** (43%).

Par conséquent, **peu d'actions mises en place aujourd'hui mais également peu d'intentions** : 20% ont déjà une flotte de VE (peu l'envisagent), et 2/3 ont mis en place des points de recharge (43%) ou prévu de le faire (21%).

Un retard sur l'électrification des mobilités est en train d'être pris : financement, maturité, expertise

Une ambition freinée par les contraintes budgétaires (cité par 34% en spontané), **notamment des petites collectivités** (inférieures à 2000 habitants).

Mais également **un manque de clarté des aides et des démarches pour les obtenir** (41% citent les subventions et aides de l'Etat comme levier au passage à l'acte), **et d'accompagnement** (conseils, moyens humains).

Au final, un accompagnement qui, avant d'être technique, devrait d'abord être orienté « solutions » pour guider les collectivités dans une démarche globale de mise en place des projets de mobilité électrique : Quel projet adapté au territoire ? Quelles aides ? Quelles modalités de mises en œuvre ?